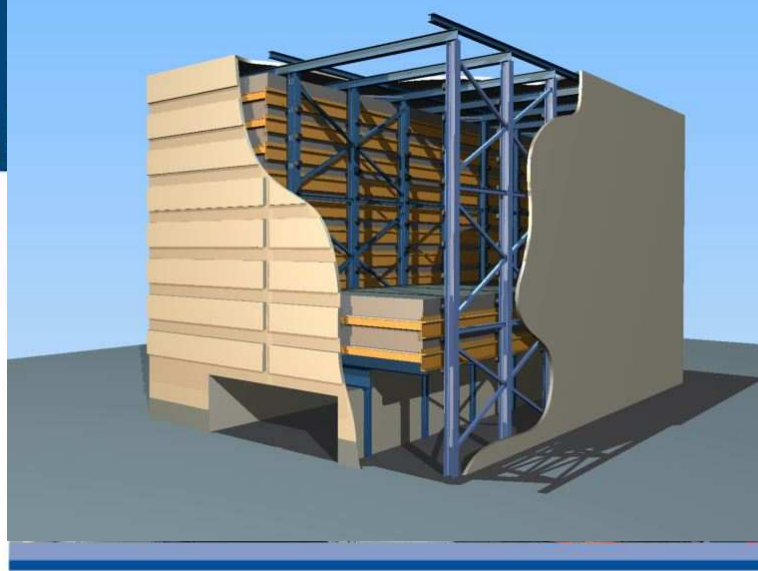


Etuves

FICHE TECHNIQUE

Etuves de séchage de palettes



AVANTAGES

- > **Nombre de places de durcissement : 16**
(2 hauteurs de 8)

CARACTÉRISTIQUES

- > Hauteur : 9 000mm environ
- > Profondeur : 15 000mm environ
- > Largeur : 9 000mm environ

- > Etuves composées d'une *structure mécano-soudée* en acier peint et de galets libres montés avec des roulements pour le *déplacement des palettes*.
- > Elle est équipée de 16 portes coulissantes disposées du côté transtockeur. L'ouverture et la fermeture s'effectue par l'intermédiaire du transtockeur. Les portes sont isolées pour conserver la température à l'intérieur des étuves.
- > *La structure permet le passage de la palette dessous l'étuve.*

- > Entraxe des étages : 600mm

- > Épaisseur MAXI des palettes : 450mm environ

OPTIONS

PRIX

- > Nous consulter.
- >
- > Délai : 18 semaines

ECMA se tient à votre entière disposition pour tout complément d'informations relatives à cette réalisation ou pour toute autre demande.

ECMA / Tél. : +33 (0)2 40 83 13 94 / Fax : +33 (0)2 40 83 18 27 / Email : info@ecma-concept.fr



[ecma]

ÉTUDE & CONCEPTION DE MACHINES AUTOMATIQUES

www.ecma-concept.fr