

- Machine polyvalente et performante
S'adapte à tous les formats de palette

Le retourneur de palettes permet le retournement à 180° de la première face séchée d'un pré-mur, afin de l'appliquer sur la 2^{ème} face fraîchement coulée.

- Faible encombrement en hauteur
Retourneur monté sur un portique fixe

- Référence
Une Installation en service en France

- Economique
Le retour sur investissement est inférieur à 3 ans

Un pré-mur de 30 tonnes retourné en 150 secondes !

■ Fiche technique

Productivité :

Vitesse de rotation : 0,5 tr/mn

Vitesse de soulèvement : 1 à 4 m/mn

Performances :

Faible encombrement pour le retourneur à portique fixe : 16,5 x 8,5 m. – Hauteur : 5 m.
Utilisation pour palettes de 4 x 13,7 m. hors tout.

Ergonomie :

Piloté à partir d'un pupitre opérateur.

Sécurité :

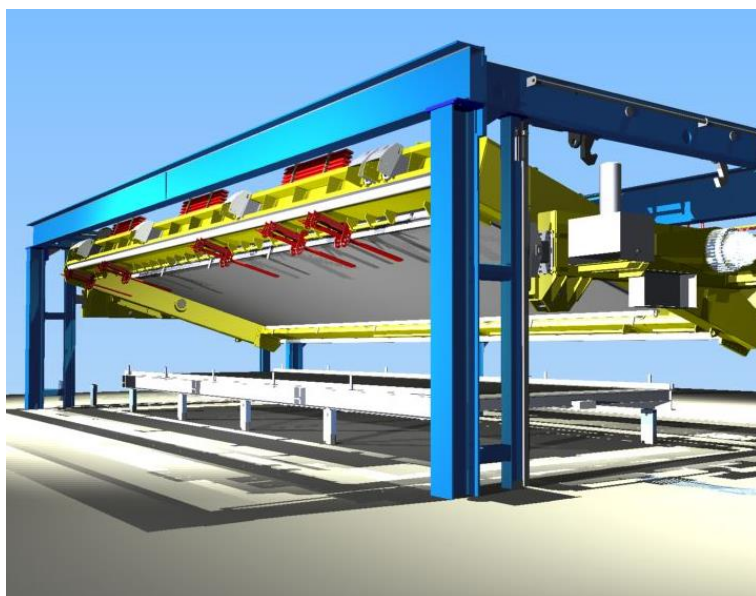
Conformité à la Directive Machines 2006/42/CE suivie par un organisme tiers agréé.

Maintenance :

Une majorité de composants standards du commerce.
Une nomenclature réduite pour limiter les pièces de rechange.

Consommation :

Alimentation électrique. 400 V . 50 Hz, 60 A. –
Alimentation pneumatique 8 bars.



**Appelez-nous au 02 40 83 13 94,
nous aurons plaisir à vous fournir
toute précision complémentaire.**